

HOE OM JOU HUIS WARM TE HOU



HOAP

PAMFLETTE MET RAAD VIR DIE HUISEIENAAR



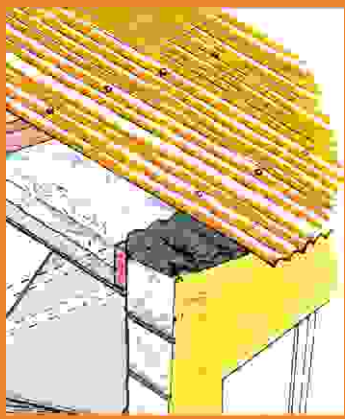
HOE OM 'N PLAFON AAN TE BRING



Dit is die belangrikste manier om jou huis of hut teen koue en hitte te beskerm. In die somer hou dit die hitte buite. In die winter het jy minder verwarming nodig om 'n kamer gerieflik te hou. 'n Plafon help jou dus om op verwarming te bespaar.

VOORDAT JY 'N PLAFON AANBRING

- Maak seker jou dak is waterdig. Verseël alle lekplekke met bitumen of met 'n ander digtingsmiddel. Sluit alle gapings tussen die dak en die aangrensende dele van mure met "beamfill".
- Bring ventilasieroosters (airbricks) aan in die boonste gedeelte van mure of gewels. Bedek die ventilasie-openings met ogiesdraad om te verhoed dat voëls of rotte in die dakruimte kan inkom.



HOE OM 'N PLAFON AAN TE BRING

- Kies 'n geskikte materiaal - goeie karton, gipsplaat of ander plate. Gebruik spykers met groot koppe om die plafon aan 'n houstruktuur aan te bring (bv. houtstawe).
- Die houtstruktuur moet gelyk wees, en die spasies tussen stawe mag nie te groot wees nie (hoogstens 600mm), om te verhoed dat die plafon slap hang. Span 'n tou onder die houtstruktuur om te verseker dat dit gelyk is. As dit nie gelyk is nie, voeg nog 'n wig of 'n strook hout by om dit gelyk te maak.
- Spyker die plafonplate vas en verseël die lasse met 'n geskikte band of lint (tape). Vul die gapings tussen die rand van die plafon en die muur met stroke hout (kraallys of gewellys).
- As jy nie 'n houtstruktuur kan bekostig nie, gebruik styfgespande draad om die plafonplate te steun.



HOE OM JOU PLAFON TE ISOLEER

As jy 'n plafon aangebring het, kan jy dit isoleer vir nog groter besparings op die koste van verwarming. Gebruik isoleermateriaal soos poliëster (Isotherm), veselglas (Aerolite) of sellulose (behandelde houtspaanders). Bedek die hele plafon.



BRING GOEIE GORDYNE EN VLOERMATTE AAN

- Goeie gordyne hou die warm lug in die huis in die winter, en hou dit buite in die somer. Gordyne moet die hele vensterarea bedek, en dit moet van dik materiaal wees met 'n voering (lae).
- Matte maak die vloer warmer om aan te raak, en dit verhoed dat koue die huis deur die vloer binnedring.

VERSEËL ALLE GAPINGS, GAATJIES EN KRAKE

- Selfs klein gapings, krake en gaatjies laat warm lug ontsnap en koue lug en wind binnekom. Die meeste gapings kom voor rondom vensterrame en deurkosyne, onder deure, by daklasplekke en ventilasiegate en op plekke waar spykers, boue of pype in die dak of mure ingelaat is.
- Verseël gapings, gaatjies en krake met 'n vuller wat vir gebruik binne en buite die huis geskik is, soos bv. polyfiller.

DIE BELANGRIKSTE ADVIES IS:

- BRING 'N PLAFON AAN EN ISOLEER DIT
- VERSEËL KAMERS TEEN WEERS-OMSTANDIGHEDE
- VERVANG STUKKENDE VENSTERS (RUIITE)



HOE OM KAMERS TEEN WEERSOMSTANDIGHEDE TE VERSEËL

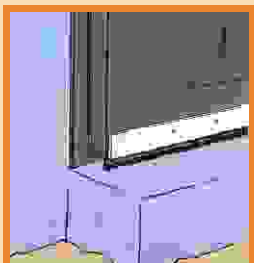
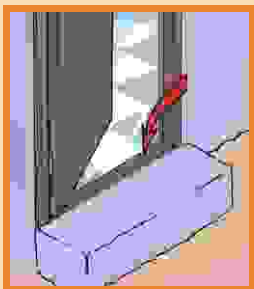
Gebruik weervaste kleefband rondom deurkosyne en vensterrame

Jy kan weervaste kleefband (stroke kleefband van sagte plastiek, gereed vir gebruik) in ysterware-winkels of by boumateriaal-handelaars koop. Koop dus die kleefband wat geskik is vir die hout- of metaalrame in jou huis. Maak die oppervlaktes sorgvuldig skoon, sny die kleefband in die regte lengte, en druk die stroke kleefband stewig vas waar dit benodig word.

Maak jou huis weerbestand - onder die buitedeure

Om te verhoed dat warm lug uit jou huis ontsnap of koue lug binnedring, kan jy 'n drumpel of 'n waterslagplank (weatherboard) aanbring.

- Drumpel: Skroef 'n stuk harde hout, soos bv. meranti, onder die deur aan die vloer vas, lynreg met die deurkosyn.
- Waterslagplank (weatherboard) van hout: Sny 'n stuk waterslagplank in die regte lengte en skoef dit onder aan die deur vas, sodat dit die gaping sluit. Onthou egter dat die deur moet kan oop- en toegaan sonder om vas te haak.
- Waterstrook van aluminium: Volg die instruksies wat jy saam met dié artikel ontvang. Gebruik 'n metaalsaag om die strook in die regte breedte te sny en skroef dit onderaan die deur vas om die gaping tussen deur en vloer te sluit.



HOE OM STUKKENDE RUIE TE VERVANG



Gereedskap

- 'n Linaal of 'n maatband
- Koerantpapier
- 'n Beitel of groot skroewedraaier
- 'n Hamer
- 'n Ou verfkwas
- 'n Glassnyer
- 'n "Reihout" van metaal (straight metal edge)
- 'n Glasmakersmes (putty knife) of verfskraper (paint scraper)
- die regte stopverf (putty) vir hout- of metaalrame
- 'n Nuwe ruit
- Handskoene om jou hande te beskerm



Verwyder die stukkende ruit

- Gaan versigtig te werk om stukkie glas en stopverf (putty) uit die vensterraam te verwyder
- Maak seker die raam is skoon voordat jy dit opmeet en die nuwe ruit insit.



Meet en sny die nuwe ruit

- Meet die binnekant van die vensterraam om die afmetings van die nuwe ruit te kry. Trek 4mm van hierdie mate af om die regte afmetings te kry.
- 'n Ysterware-winkel kan die ruit vir jou sny. Gee vir hulle die regte mate, of gee vir hulle 'n stukkie kartonpapier wat in die regte grootte gesny is.
- As jy 'n glassnyer het en 'n "reihout" van metaal (straight metal edge), kan jy die ruit self sny deur die glas op 'n dik laag koerantpapier te plaas. Merk die regte afmetings op die ruit af. Maak seker dat die hoeke reghoekig is, en merk die lyn(e) waarlangs jy moet sny, op een kant van die ruit af deur met die glassnyer in die ruit in te krap. Plaas die ruit nou met die gemerkte kant na bó op die koerantpapier neer, en plaas vuurhoutjies onder die ruit al langs die gemerkte lyn. Tik nou ferm met die agterkant van die glassnyer teen die glas om dit skoon al langs die gemerkte lyn te breek.



Sit die nuwe ruit in

- Gebruik 'n ou verfkwas om die raam skoon te vee waar die nuwe ruit aangebring word.
- Maak 'n groot handvol stopverf (putty) met jou hande sag. Druk 'n dun laag stopverf (putty) eweredig al om die agterkant van die raam.
- Druk die ruit nou versigtig teen hierdie laag stopverf (putty) aan die agterkant van die raam.
- Druk nou 'n lagie stopverf (putty) in die hoek tussen die ruit en die vensterraam om die ruit op sy plek te hou.
- Gebruik nou die glasmakersmes (putty knife) om die oorblywende stopverf (putty) in die regte vorm te druk en te sny sodat dit 'n reguit, eweredige helling tussen die raam en die ruit vorm.
- Wag ten minste twee weke voordat jy bo-oor die nuwe stopverf (putty) verf.



LEES OOK DIE ANDER PAMFLETTE OOR:

- Verbeter energieverbruik in jou huis
- Hoe om bome te plant en 'n groentetuin aan te lê
- Hoe om barste en klamheid in jou huis te voorkom



CITY OF CAPE TOWN
ISIXEKO SASEKAPA
STAD KAAPSTAD